

# MODELS



MORE THAN  
**30**  
DIFFERENT  
SHAPES



E' la scatola per pizza più usata per praticità e costo. Viene apprezzata per la facilità di assemblaggio che permette di impilare una sopra l'altra le scatole pronte all'uso. Ideale per far sì che il prodotto passi dal forno alle tavole di casa il più velocemente possibile.

**The most popular pizza box at a great value for the money. Easy to fold and ready to use, it allows to stack several boxes onto each other. Ideal to take your pizza from the oven directly to your table.**

Microonda / E-Flute		Onda bassa / B-Flute	
MISURE - SIZES L. X L. X H. (Cm)	IMBALLO PER PALETTA PACKAGING PER PALLET	MISURE - SIZES L. X L. X H. (Cm)	IMBALLO PER PALETTA PACKAGING PER PALLET
20 x 20 x 3	42 x 200 = 8400		
22 x 22 x 3	42 x 200 = 8400		
24 x 24 x 3	28 x 200 = 5600		
26,5 x 26,5 x 3	28 x 200 = 5600		
28 x 28 x 3	28 x 200 = 5600		
29 x 29 x 3	28 x 200 = 5600		
29,5 x 29,5 x 3	28 x 200 = 5600		
30 x 30 x 3	28 x 200 = 5600		
32 x 32 x 3	30 x 150 = 4500		
32,5 x 32,5 x 3	30 x 150 = 4500	32,5 x 32,5 x 4	24 x 100 = 2400
33 x 33 x 3	30 x 150 = 4500		
34,5 x 34,5 x 3	30 x 150 = 4500	34,5 x 34,5 x 4	45 x 50 = 2250
36 x 36 x 3	30 x 150 = 4500	36 x 36 x 4	45 x 50 = 2250
		40 x 40 x 3,5	30 x 50 = 1500

## NATURAL PIZZA



Disponibile su / **Available on**

- 20x20x3
- 22x22x3
- 24x24x3
- 26,5x26,5x3
- 28x28x3
- 29x29x3
- 30x30x3
- 32x32x3
- 32,5x32,5x3
- 33x33x3
- 34,5x34,5x3
- 36x36x3

## BUONA PIZZA



Disponibile su / **Available on**

- 26,5x26,5x3
- 29,5x29,5x3
- 30x30x3
- 32x32x3
- 32,5x32,5x3

## TAGLIERE



Disponibile su / **Available on**

- 32,5x32,5x3
- 33x33x3

## AMALFI



Disponibile su / **Available on**

- 24x24x3
- 26,5x26,5x3
- 28x28x3
- 29x29x3
- 30x30x3
- 32x32x3
- 32,5x32,5x3
- 34,5x34,5x3

## PAZZI PER LA PIZZA



Disponibile su / **Available on**

- 20x20x3
- 22x22x3
- 24x24x3
- 28x28x3
- 29x29x3

## TRICOLORE



Disponibile su / **Available on**

- 32,5x32,5x3



**AL BASSANELLO**



Disponibile su / **Available on**  
 - 30x30x3  
 - 32x32x3

**DA TOTÒ**



Disponibile su / **Available on**  
 - 32,5x32,5x3

**FOOTBALL**



Disponibile su / **Available on**  
 - 32,5x32,5x3

**LA TRADIZIONE**



Disponibile su / **Available on**  
 - 32,5x32,5x3



Usata per soddisfare esigenze di maggior stabilità ad un costo comunque contenuto è la scatola dal design più innovativo, scelta da chi vuole dare al proprio prodotto un tocco originale e tanta robustezza ad un prezzo "appetitoso".

**Created to satisfy the need of both stability and low cost, this box has the most attractive design and is suitable for those customers looking for an original touch and added strength at a very competitive price.**

Microonda / E-Flute

MISURE - SIZES L. X L. X H. (Cm)	IMBALLO PER PALETTA PACKAGING PER PALLET	MISURE - SIZES L. X L. X H. (Cm)	IMBALLO PER PALETTA PACKAGING PER PALLET	MISURE - SIZES L. X L. X H. (Cm)	IMBALLO PER PALETTA PACKAGING PER PALLET	MISURE - SIZES L. X L. X H. (Cm)	IMBALLO PER PALETTA PACKAGING PER PALLET
20 x 20 x 3	42 x 200 = 8400			20 x 20 x 4	42 x 200 = 8400		
22 x 22 x 3	42 x 200 = 8400						
24 x 24 x 3	28 x 200 = 5600						
26 x 26 x 3	28 x 200 = 5600	26 x 26 x 3,5	28 x 200 = 5600	26 x 26 x 4	28 x 200 = 5600		
				26,5 x 26,5 x 4	28 x 200 = 5600		
28 x 28 x 3	28 x 200 = 5600	28 x 28 x 3,5	28 x 200 = 5600				
29 x 29 x 3	28 x 200 = 5600	29 x 29 x 3,5	28 x 200 = 5600				
30 x 30 x 3	28 x 200 = 5600	30 x 30 x 3,5	30 x 150 = 4500				
32 x 32 x 3	30 x 150 = 4500			32 x 32 x 4	30 x 150 = 4500		
32,5 x 32,5 x 3	30 x 150 = 4500						
33 x 33 x 3	30 x 150 = 4500	33 x 33 x 3,5	30 x 150 = 4500	33 x 33 x 4	30 x 150 = 4500		
34,5 x 34,5 x 3	30 x 150 = 4500	34,5 x 34,5 x 3,5	30 x 150 = 4500				
				36 x 36 x 4	30 x 150 = 4500		
40 x 40 x 3	30 x 100 = 3000	40 x 40 x 3,5	30 x 100 = 3000	40 x 40 x 4	30 x 100 = 3000	40 x 40 x 5	30 x 100 = 3000
				41 x 41 x 4	30 x 100 = 3000		
		42 x 31 x 3,5	32 x 100 = 3200				
				45 x 45 x 4	30 x 100 = 3000		

**NATURAL PIZZA**



Disponibile su / **Available on**

- 24x24x3
- 26x26x3
- 28x28x3
- 29x29x3
- 30x30x3
- 32x32x3
- 33x33x3
- 34,5x34,5x3
- 40x40x3
  
- 40x40x3,5

**AMALFI**



Disponibile su / **Available on**

- 26x26x3
- 29x29x3
- 32x32x3
  
- 30x30x3,5
- 33x33x3,5

**TAGLIERE**



Disponibile su / **Available on**

- 26x26x3
- 29x29x3
- 30x30x3
- 32x32x3
  
- 26x26x3,5
- 28x28x3,5
- 30x30x3,5
- 33x33x3,5

**LA TRADIZIONE**



Disponibile su / **Available on**

- 26x26x3
- 29x29x3
- 32x32x3



Il box Italia è una scatola robusta e soddisfa un clientela crescente, specializzata nel take-away. La doppia chiusura sul fronte e le alette che dal coperchio si incastrano nella parte sottostante, garantiscono un perfetto trasporto della pizza. Ideale per il TAKE- AWAY.

**The Italia style box is very strong and aims to satisfy the growing number of customers specialized in the take-away business. We combined a double closing on the front and free supports going from the lid into the box in order to assure a perfect delivery of your pizza. Ideal for TAKE-AWAY.**

## Microonda / E-Flute

MISURE - SIZES L. X L. X H. (Cm)	IMBALLO PER PALETTA PACKAGING PER PALLET
20 x 20 x 3	42 x 200 = 8400
22 x 22 x 3	42 x 200 = 8400
24 x 24 x 3	28 x 200 = 5600
26 x 26 x 3	28 x 200 = 5600
28 x 28 x 3	28 x 200 = 5600
29 x 29 x 3	28 x 200 = 5600
30 x 30 x 3	30 x 150 = 4500
32 x 32 x 3	30 x 150 = 4500
33 x 33 x 3	30 x 150 = 4500

GENERICI DISPONIBILI SU MODELLO ITALIA / STANDARD PRINTS AVAILABLE ON ITALIA MODEL

## POMODORO



Disponibile su / Available on  
 -26X26X3  
 -28X28X3  
 -29X29X3  
 -30X30X3  
 -32X32X3  
 -33X33X3





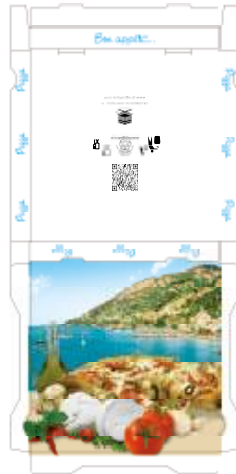
Robusto come il modello Italia, alto quasi come il New York e con l'aggiunta di supporti ad arco per evitare il contatto tra le alette del cartone e la pizza, il modello Francia è l'ultimo e il più completo, studiato nei dettagli per soddisfare qualsiasi genere di necessità.

**Our Francia model is the newest and most complete box style studied in detail to satisfy any kind of request. As strong as our Italia box, almost as tall as the New York model, the Francia combines style and stability. It features special arc shaped supports that are designed to avoid any contact between the box and the pizza.**

Microonda / E-Flute					
MISURE - SIZES L. X L. X H. (Cm)	IMBALLO PER PALETTA PACKAGING PER PALLET	MISURE - SIZES L. X L. X H. (Cm)	IMBALLO PER PALETTA PACKAGING PER PALLET	MISURE - SIZES L. X L. X H. (Cm)	IMBALLO PER PALETTA PACKAGING PER PALLET
		18 x 18 x 4	90 x 100 = 9000		
		20 x 20 x 4	90 x 100 = 9000		
		22 x 22 x 4	90 x 100 = 9000		
24 x 24 x 3,5	56 x 100 = 5600	24 x 24 x 4	60 x 100 = 6000		
26 x 26 x 3,5	56 x 100 = 5600	26 x 26 x 4	60 x 100 = 6000		
		28 x 28 x 4	45 x 100 = 4500		
29 x 29 x 3,5	45 x 100 = 4500	29 x 29 x 4	45 x 100 = 4500		
30 x 30 x 3,5 R	45 x 100 = 4500	30 x 30 x 4	45 x 100 = 4500		
31 x 31 x 3,5	45 x 100 = 4500	31 x 31 x 4	45 x 100 = 4500		
		32 x 32 x 4	45 x 100 = 4500		
33 x 33 x 3,5	45 x 100 = 4500	33 x 33 x 4	45 x 100 = 4500		
		34,5 x 34,5 x 4	45 x 100 = 4500		
		36 x 36 x 4	30 x 100 = 3000		
39 x 39 x 3,5	30 x 100 = 3000	39 x 39 x 4	30 x 100 = 3000		
40 x 40 x 3,5	30 x 100 = 3000	40 x 40 x 4	30 x 100 = 3000	40 x 40 x 5	30 x 100 = 3000
		41 x 41 x 4	30 x 100 = 3000		
				47 x 47 x 5	30 x 50 = 1500



## AMALFI



Disponibile su / Available on  
-33x33x3,5

## HOT PIZZA VENEZIA



Disponibile su / Available on  
-20x20x4  
-22x22x4  
-24x24x4  
-26x26x4  
-28x28x4  
-29x29x4  
-30x30x4  
-31x31x4  
-32x32x4  
-33x33x4  
-36x36x4  
-40x40x4  
-41x41x4

## RESTAURANT



Disponibile su / Available on  
-20x20x4  
-22x22x4  
-24x24x4  
-26x26x4  
-28x28x4  
-29x29x4  
-30x30x4  
-31x31x4  
-32x32x4  
-33x33x4  
-34,5x34,5x4  
-36x36x4  
-40x40x4

## PIZZA ITALIA



Disponibile su / Available on  
-24x24x3,5  
-26x26x3,5  
-29x29x3,5  
-30x30x3,5  
-31x31x3,5  
-33x33x3,5  
-40x40x3,5  
  
-20x20x4  
-22x22x4  
-24x24x4  
-26x26x4  
-28x28x4  
-29x29x4  
-30x30x4  
-31x31x4  
-32x32x4  
-33x33x4  
-36x36x4  
-40x40x4

## STRIPES



Disponibile su / Available on  
-20x20x4  
-22x22x4  
-24x24x4  
-26x26x4  
-28x28x4  
-29x29x4  
-30x30x4  
-31x31x4  
-32x32x4  
-33x33x4  
-36x36x4  
-40x40x4

## HAPPY PIZZA



Disponibile su / Available on  
-18x18x4  
-20x20x4  
-22x22x4  
-24x24x4  
-26x26x4  
-28x28x4  
-29x29x4  
-30x30x4  
-31x31x4  
-32x32x4  
-33x33x4  
-34,5x34,5x4  
-36x36x4  
-39x39x4  
-40x40x4  
-41x41x4

## LA TRADIZIONE



Disponibile su / Available on  
-33x33x3,5

## LE PIZZAIOLO



Disponibile su / Available on  
-26x26x3,5  
-29x29x3,5  
-31x31x3,5  
-33x33x3,5

## FOOTBALL



Disponibile su / Available on  
-28x28x4,2  
-31x31x4,2  
-33x33x4,2

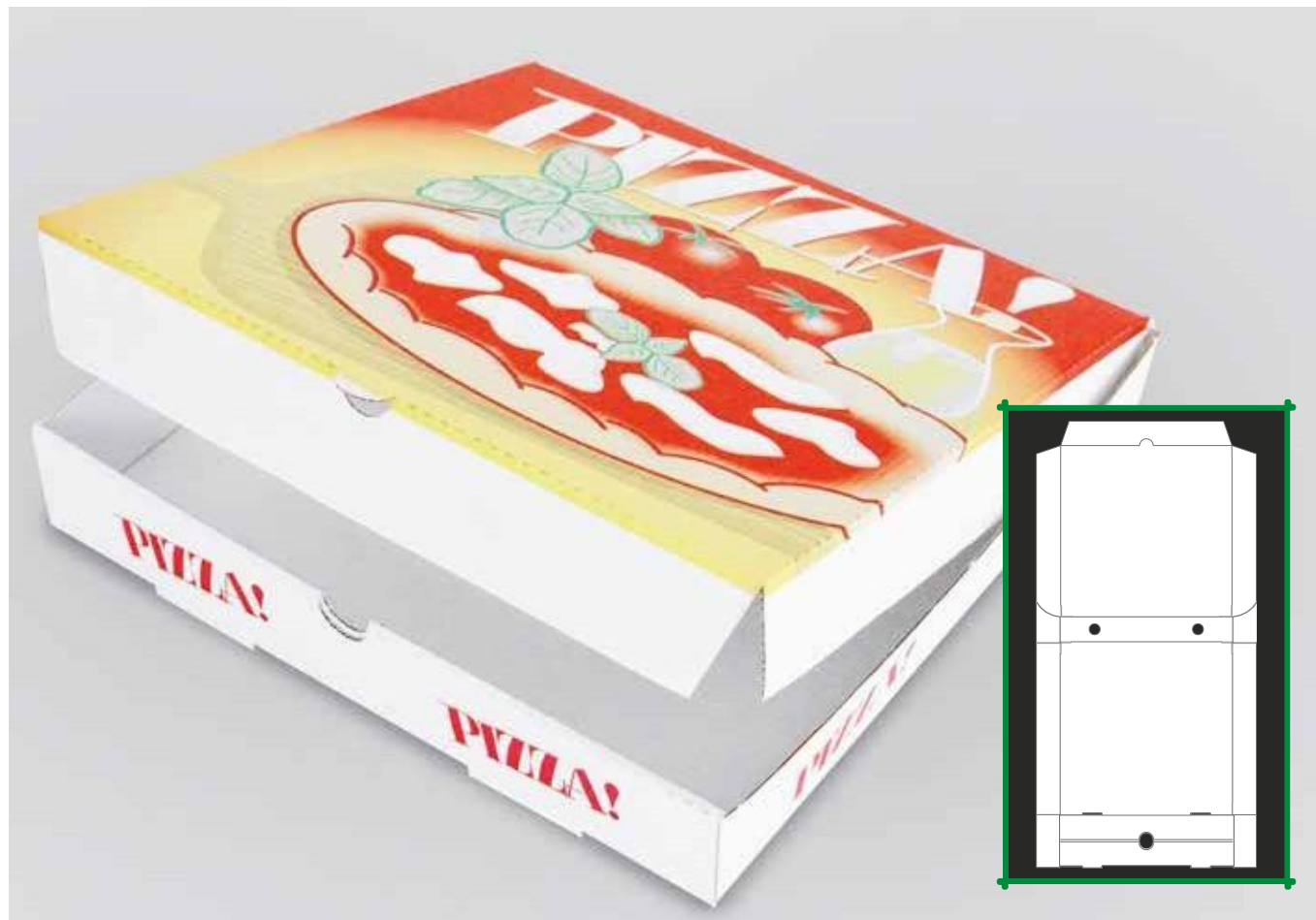
## AL BASSANELLO



Disponibile su / Available on  
-20x20x4  
-22x22x4  
-24x24x4  
-26x26x4  
-28x28x4  
-29x29x4  
-30x30x4  
-31x31x4  
-32x32x4  
-33x33x4  
-36x36x4  
-40x40x4







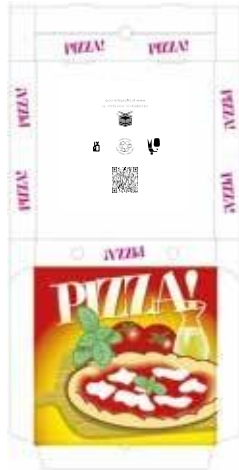
Per le pizze più ricche e farcite abbiamo pensato ad una scatola rinforzata come il modello Italia e più alta (4,5 cm), per evitare che parte del contenuto della pizza si attacchi al coperchio. Ideale per assaporare tranquillamente la pizza più ricca nella sua totalità. Disponibile anche in cartone ultra resistente (onda bassa), permette un trasporto agevole per pizze extra farcite.

**A box that is as strong as Italia but taller (4,5 cm), designed for the "richest" and most stuffed pizzas in order to avoid any contact between the pizza and the lid of the box. Ideal to enjoy any pizza at home, also available with an extra strong cardboard (B-flute) to guarantee an easy and safe delivery.**

Microonda / E-Flute	
MISURE - SIZES L. X L. X H. (Cm)	IMBALLO PER PALETTA PACKAGING PER PALLET
20 x 20 x 4,5	90 x 100 = 9000
22 x 22 x 4,5	90 x 100 = 9000
24 x 24 x 4,5	60 x 100 = 6000
26 x 26 x 4,5	60 x 100 = 6000
28 x 28 x 4,5	45 x 100 = 4500
29 x 29 x 4,5	45 x 100 = 4500
30 x 30 x 4,5	45 x 100 = 4500
31 x 31 x 4,5	45 x 100 = 4500
32 x 32 x 4,5	45 x 100 = 4500
33 x 33 x 4,5	45 x 100 = 4500
36 x 36 x 4,5	30 x 100 = 3000
38 x 38 x 4,5	30 x 100 = 3000
41 x 41 x 4,5	30 x 100 = 3000

Onda bassa / B-Flute			
MISURE - SIZES L. X L. X H. (Cm)	IMBALLO PER PALETTA PACKAGING PER PALLET	MISURE - SIZES L. X L. X H. (Cm)	IMBALLO PER PALETTA PACKAGING PER PALLET
		24 x 24 x 4,5	28 x 100 = 2800
		26 x 26 x 4,5	28 x 100 = 2800
		29 x 29 x 4,5	24 x 100 = 2400
30 x 30 x 3,5	24 x 100 = 2400	30 x 30 x 4,5	24 x 100 = 2400
		31 x 31 x 4,5	24 x 100 = 2400
33 x 33 x 3,5	24 x 100 = 2400	33 x 33 x 4,5	24 x 100 = 2400
		36 x 36 x 4,5	14 x 100 = 1400
		38 x 38 x 4,5	28 x 50 = 1400
		41 x 41 x 4,5	28 x 50 = 1400
		43 x 43 x 4,5	28 x 50 = 1400
		45 x 45 x 4,5	30 x 50 = 1500
		50 x 50 x 4,5	15 x 50 = 750
		60 x 60 x 4,5	14 x 50 = 700

**TAGLIERE**



Disponibile su / **Available on**

- 24x24x4,5
- 26x26x4,5
- 28x28x4,5
- 29x29x4,5
- 30x30x4,5
- 31x31x4,5
- 33x33x4,5
- 36x36x4,5
- 50x50x4,5 o/bassa

**POMODORO**



Disponibile su / **Available on**

- 41X41X4,5 o/bassa
- 45X45X4,5 o/bassa
- 50X50X4,5 o/bassa
- 60X60X4,5 o/bassa





Per le pizze più ricche e farcite abbiamo pensato ad una scatola rinforzata come il modello Italia e più alta, per evitare che parte del contenuto della pizza si attacchi al coperchio. Ideale per assaporare tranquillamente la pizza più ricca nella sua totalità.

**A box that is as strong as Italia but taller, designed for the "richest" and most stuffed pizzas in order to avoid any contact between the pizza and the lid of the box. Ideal to enjoy any pizza at home.**

## Microonda / E-Flute

POLLICI - INCH	MISURE - SIZES APPROX IN CM	IMBALLO PER PALETTA PACKAGING PER PALLET
6,5"	16,5	90 x 100 = 9000
7"	19	90 x 100 = 9000
8"	22	90 x 100 = 9000
9"	24	60 x 100 = 6000
10"	26,5	45 x 100 = 4500
11"	29	45 x 100 = 4500
12"	31,5	45 x 100 = 4500
13"	34	45 x 100 = 4500
14"	36	30 x 100 = 3000
15"	39	30 x 100 = 3000
16"	41,5	30 x 100 = 3000
18"	46	60 x 50 = 3000
20"	50	30 x 50 = 1500



**HOT PIZZA VENEZIA**



Disponibile su / Available on

- 7"
- 8"
- 9"
- 10"
- 11"
- 12"
- 13"
- 14"
- 15"
- 16"

**AT HEART**



Disponibile su / Available on

- 7"
- 8"
- 9"
- 10"
- 11"
- 12"
- 14"
- 15"
- 16"

**COLOSSEO**



Disponibile su / Available on

- 7"
- 8"
- 9"
- 10"
- 11"
- 12"
- 14"
- 16"

**PIZZA WOOD**



Disponibile su / Available on

- 7"
- 8"
- 9"
- 10"
- 11"
- 12"
- 14"
- 16"

**SPICCHIO**



Disponibile su / Available on

- 7"
- 8"
- 9"
- 10"
- 11"
- 12"
- 14"
- 15"
- 16"

**ITALIAN WALL**



Disponibile su / Available on

- 8"
- 9"
- 10"
- 12"
- 13"
- 14"
- 15"
- 16"

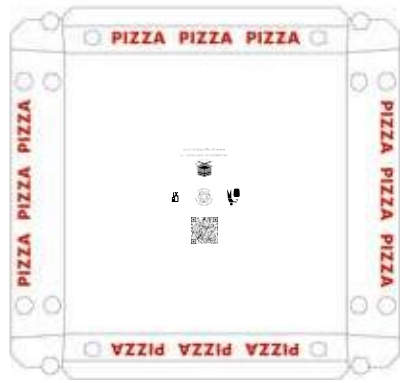


Scatola "senza coperchio", impilabile, dove solo l'ultima pizza ha un coperchio aggiuntivo. Compatibile con le scatole modello CUBOXAL.

**Stackable box without a lid, where only the pizza at the top needs a separate cover. Compatible with CUBOXAL boxes.**

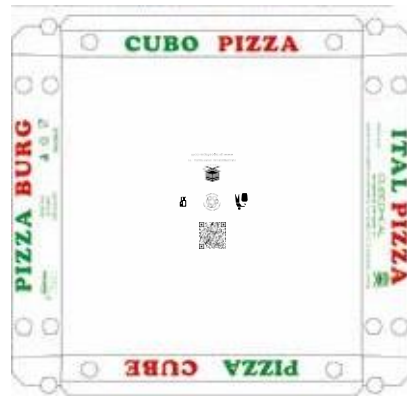
Microonda / E-Flute			
CUBO		COPERCHIO - LID	
MISURE - SIZES L. X L. X H. (Cm)	IMBALLO PER PALETTA PACKAGING PER PALLET	MISURE - SIZES L. X L. X H. (Cm)	IMBALLO PER PALETTA PACKAGING PER PALLET
29,5 x 29,5 x 3	48 x 200 = 9600		
32,5 x 32,5 x 3	48 x 200 = 9600	32,5 x 32,5	64 x 200 = 12800
33 x 33 x 3	48 x 200 = 9600		
34,5 x 34,5 x 3	42 x 200 = 8400		

## PIZZAPIZZA



Disponibile su / **Available on**  
-29,5x29,5x3  
-32,5x32,5x3  
-33x33x3  
-34,5x34,5x3

## CUBO



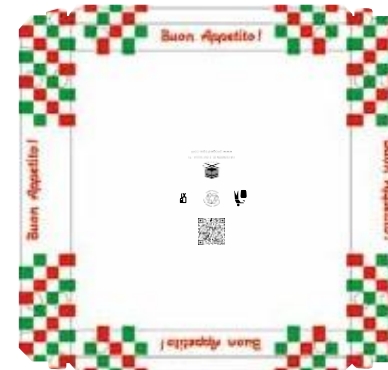
Disponibile su / **Available on**  
-29,5x29,5x3  
-32,5x32,5x3  
-33x33x3  
-34,5x34,5x3

## PIZZAIOLO ITALIANO #1



Disponibile su / **Available on**  
-32,5x32,5x3

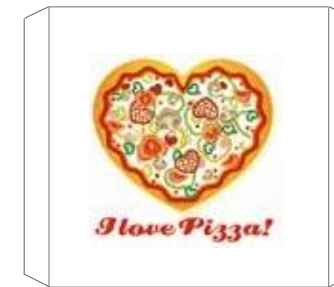
## PIZZAIOLO ITALIANO #2



Disponibile su / **Available on**  
-33x33x3

## CUORE

Solo per coperchio /  
only for lid



Disponibile su / **Available on**  
**Coperchio 32,5x32,5**





Studiato per specifiche necessità di zone particolari, innovativo nella sua apertura dall'alto e nell'angolatura doppia. Assicura una totale barriera contro la fuoriuscita di liquidi. Ideale per un trasporto "pulito" e per una maggiore tenuta del calore.

**This different model has been studied for specific needs of particular areas. A new opening from the top and a double corner help avoid any food dropping, permitting a safer delivery to your house.**

Microonda / E-Flute			
MISURE - SIZES L. X L. X H. (Cm)	IMBALLO PER PALETTA PACKAGING PER PALLET	MISURE - SIZES L. X L. X H. (Cm)	IMBALLO PER PALETTA PACKAGING PER PALLET
26 x 26 x 3	28 x 200 = 5600	26 x 26 x 4	28 x 200 = 5600
30 x 30 x 3	30 x 150 = 4500		
33 x 33 x 3	30 x 150 = 4500	33 x 33 x 4	30 x 150 = 4500



Studiato per specifiche necessità di zone particolari, innovativo nella sua apertura dall'alto e nell'angolatura doppia. Assicura una totale barriera contro la fuoriuscita di liquidi. Ideale per un trasporto "pulito" e per una maggiore tenuta del calore.

**This different model has been studied for specific needs of particular areas. A new opening from the top and a double corner help avoid any food dropping, permitting a safer delivery to your house.**

## Microonda / E-Flute

MISURE - SIZES L. X L. X H. (Cm)	IMBALLO PER PALETTA PACKAGING PER PALLET	MISURE - SIZES L. X L. X H. (Cm)	IMBALLO PER PALETTA PACKAGING PER PALLET	MISURE - SIZES L. X L. X H. (Cm)	IMBALLO PER PALETTA PACKAGING PER PALLET
32 x 32 x 3	30 x 150 = 4500	32 x 32 x 3,5	48 x 100 = 4800		
		34 x 34 x 3,5	48 x 100 = 4800		
				38 x 38 x 4	64 x 50 = 3200
40 x 40 x 3	60 x 50 = 3000	40 x 40 x 3,5	60 x 50 = 3000	40 x 40 x 4	64 x 50 = 3200



Ideale per pizze famiglia, pizze al metro, tranci di pizza, bruschette, focacce e qualsiasi altro prodotto che necessita di un imballo particolare. Disponibile anche in cartone ultra resistente (onda bassa), permette un trasporto agevole anche per pizze di grandi dimensioni.

**Ideal for family-pizzas, slices, bruschette, focaccia, garlic bread and any other product needing a particular packaging. Also available in our extra strong B-flute cardboard to allow easier delivery of large dimensions pizzas.**

### Microonda / E-Flute

#### METRO MY

MISURE - SIZES L. X L. X H. (Cm)	IMBALLO PER PALETTA PACKAGING PER PALLET	MISURE - SIZES L. X L. X H. (Cm)	IMBALLO PER PALETTA PACKAGING PER PALLET	MISURE - SIZES L. X L. X H. (Cm)	IMBALLO PER PALETTA PACKAGING PER PALLET	MISURE - SIZES L. X L. X H. (Cm)	IMBALLO PER PALETTA PACKAGING PER PALLET
		20 x 30 x 4	32 x 200 = 6400				
		20 x 60 x 4	28 x 100 = 2800				
		35 x 75 x 4	30 x 50 = 1500	35 x 48 x 5	60 x 50 = 3000		
				35 x 100 x 5	30 x 50 = 1500		
40 x 20 x 3	60 x 100 = 6000			36 x 60 x 5	30 x 50 = 1500		
				40 x 60 x 5	38 x 50 = 1900		
		26 x 56 x 4,2	30 x 50 = 1500			50 x 50 x 6	30 x 50 = 1500

#### METRO MV

MISURE - SIZES L. X L. X H. (Cm)	IMBALLO PER PALETTA PACKAGING PER PALLET	MISURE - SIZES L. X L. X H. (Cm)	IMBALLO PER PALETTA PACKAGING PER PALLET	MISURE - SIZES L. X L. X H. (Cm)	IMBALLO PER PALETTA PACKAGING PER PALLET
22 x 26 x 4	32 x 200 = 6400				
30 x 40 x 4	36 x 100 = 3600				
32 x 46 x 4	30 x 100 = 3000				
		32 x 52 x 5	30 x 100 = 3000		
		33 x 46 x 5	30 x 100 = 3000		
		35 x 56 x 5	60 x 50 = 3000		
		40 x 60 x 5	38 x 50 = 1900		
		45 x 45 x 5	60 x 50 = 3000		
50 x 50 x 4	38 x 50 = 1900	50 x 50 x 5	30 x 50 = 1500	50 x 50 x 7	30 x 50 = 1500
		60 x 60 x 5	30 x 50 = 1500		

#### METRO MX

MISURE - SIZES L. X L. X H. (Cm)	IMBALLO PER PALETTA PACKAGING PER PALLET	MISURE - SIZES L. X L. X H. (Cm)	IMBALLO PER PALETTA PACKAGING PER PALLET	MISURE - SIZES L. X L. X H. (Cm)	IMBALLO PER PALETTA PACKAGING PER PALLET
		20 x 30 x 4	32 x 200 = 6400		
12 x 22 x 3	56 x 200 = 11200			23 x 38 x 5	42 x 100 = 4200
40 x 40 x 3	30 x 100 = 3000			40 x 60 x 5	38 x 50 = 1900
				50 x 35 x 5	30 x 100 = 3000
		50 x 50 x 4	30 x 50 = 1500		

### Onda Bassa / B-Flute

#### METRO ITALIA

MISURE - SIZES L. X L. X H. (Cm)	IMBALLO PER PALETTA PACKAGING PER PALLET	MISURE - SIZES L. X L. X H. (Cm)	IMBALLO PER PALETTA PACKAGING PER PALLET
32 x 45 x 4	28 x 50 = 1400		
40 x 60 x 4	20 x 50 = 1000	40 x 60 x 5	20 x 50 = 1000
40 x 60 x 4			
Doppia Chiusura - Double Closure	20 x 50 = 1000		
33 x 49 x 4,2	30 x 50 = 1500		

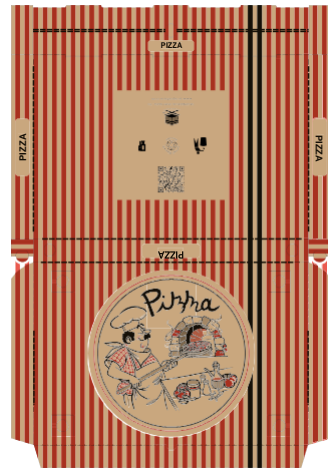
### Onda Bassa / B-Flute

### Microonda / E-Flute

#### METRO MS

MISURE - SIZES L. X L. X H. (Cm)	IMBALLO PER PALETTA PACKAGING PER PALLET	MISURE - SIZES L. X L. X H. (Cm)	IMBALLO PER PALETTA PACKAGING PER PALLET
		28 x 56 x 5	32 x 100 = 3200
33 x 49 x 3,5	30 x 50 = 1500	50 x 25 x 5	30 x 100 = 3000

## STRIPES



Disponibile su / Available on  
**METRO MY**  
-50x50x6

**METRO MX**  
-50x50x4

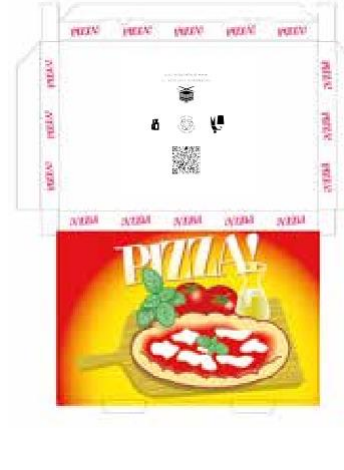
**METRO ITALIA**  
-40x60x5

## BUONA PIZZA



Disponibile su / Available on  
**METRO MV**  
-45x45x5

## TAGLIERE



Disponibile su / Available on  
**METRO MX**  
-40x40x3  
**METRO MS**  
-33x49x3,5 o/bassa  
**METRO ITALIA**  
-40x60x4 o/bassa

## POMODORO



Disponibile su / Available on  
**METRO ITALIA** doppia chiusura / double closure  
-40x60x4 o/bassa  
**METRO MS**  
-33x49x3,5 o/bassa  
**METRO ITALIA**  
-40x60x4 o/bassa  
-40x60x5 o/bassa  
**METRO NEW YORK**  
-41x41x4,5 o/bassa  
-45x45x4,5 o/bassa  
-50x50x4,5 o/bassa  
-60x60x4,5 o/bassa

Vedi pag. 36  
Refer to pag. 36

## CUORE



Disponibile su / Available on  
**METRO MV**  
-45x45x5  
-40x60x5  
**METRO MX**  
-40x40x3  
**METRO ITALIA**  
-40x60x5 o/bassa



**TAKE** Away



**FULL**  
**RANGE**  
OF  
**SOLUTIONS**



Questa scatola è il risultato di tanti tests fatti per trovare il giusto cartone da asporto per il Calzone, viene proposto in più dimensioni e in diversi modelli, per poter accontentare ogni richiesta.

**This box is the result of many tests aimed at finding the perfect container for a Calzone-Pizza. It is offered in several sizes and with different closing options.**

Microonda / E-Flute									
CALZONE LATO LUNGO / LONG SIDE									
MISURE - SIZES L. X L. X H. (Cm)	IMBALLO PER PALETTA PACKAGING PER PALLET	MISURE - SIZES L. X L. X H. (Cm)	IMBALLO PER PALETTA PACKAGING PER PALLET	MISURE - SIZES L. X L. X H. (Cm)	IMBALLO PER PALETTA PACKAGING PER PALLET	MISURE - SIZES L. X L. X H. (Cm)	IMBALLO PER PALETTA PACKAGING PER PALLET	MISURE - SIZES L. X L. X H. (Cm)	IMBALLO PER PALETTA PACKAGING PER PALLET
				27 x 17,5 x 7,5	28 x 200 = 5600				
		28 x 8 x 7	28 x 200 = 5600						
								30 x 16 x 10 CH	21 x 200 = 4200
						31 x 16,5 x 8	45 x 100 = 4500		
						32 x 20 x 8	28 x 200 = 5600		
						33 x 17 x 8	46 x 100 = 4600		
40 x 16 x 6	42 x 100 = 4200								
CALZONE LATO CORTO / SHORT SIDE									
MISURE - SIZES L. X L. X H. (Cm)	IMBALLO PER PALETTA PACKAGING PER PALLET	MISURE - SIZES L. X L. X H. (Cm)	IMBALLO PER PALETTA PACKAGING PER PALLET	MISURE - SIZES L. X L. X H. (Cm)	IMBALLO PER PALETTA PACKAGING PER PALLET	MISURE - SIZES L. X L. X H. (Cm)	IMBALLO PER PALETTA PACKAGING PER PALLET	MISURE - SIZES L. X L. X H. (Cm)	IMBALLO PER PALETTA PACKAGING PER PALLET
25 x 15 x 5	28 x 200 = 5600								
		27 x 16 x 7	28 x 200 = 5600						
								30 x 16 x 10 extra	21 x 200 = 4200
				30 x 20 x 8	42 x 100 = 4200				
CALZONE NEW YORK									
MISURE - SIZES L. X L. X H. (Cm)	IMBALLO PER PALETTA PACKAGING PER PALLET	MISURE - SIZES L. X L. X H. (Cm)	IMBALLO PER PALETTA PACKAGING PER PALLET	MISURE - SIZES L. X L. X H. (Cm)	IMBALLO PER PALETTA PACKAGING PER PALLET	MISURE - SIZES L. X L. X H. (Cm)	IMBALLO PER PALETTA PACKAGING PER PALLET	MISURE - SIZES L. X L. X H. (Cm)	IMBALLO PER PALETTA PACKAGING PER PALLET
23 x 17 x 3	28 x 200 = 5600								
						28 x 28 x 8	24 x 150 = 3600		
				28,5 x 16,5 x 6	39 x 100 = 3900				
						30 x 16 x 8	60 x 100 = 6000		
						30 x 30 x 8	36 x 100 = 3600		
						33 x 10 x 8	28 x 200 = 5600		
BAGUETTE									
MISURE - SIZES L. X L. X H. (Cm)	IMBALLO PER PALETTA PACKAGING PER PALLET	MISURE - SIZES L. X L. X H. (Cm)	IMBALLO PER PALETTA PACKAGING PER PALLET	MISURE - SIZES L. X L. X H. (Cm)	IMBALLO PER PALETTA PACKAGING PER PALLET	MISURE - SIZES L. X L. X H. (Cm)	IMBALLO PER PALETTA PACKAGING PER PALLET	MISURE - SIZES L. X L. X H. (Cm)	IMBALLO PER PALETTA PACKAGING PER PALLET
25 x 10 x 5	42 x 200 = 8400								
30 x 8 x 5	42 x 200 = 8400								
33 x 8 x 5	42 x 200 = 8400								
				44 x 6 x 6	60 x 100 = 6000				
						50 x 10 x 7	28 x 200 = 5600		

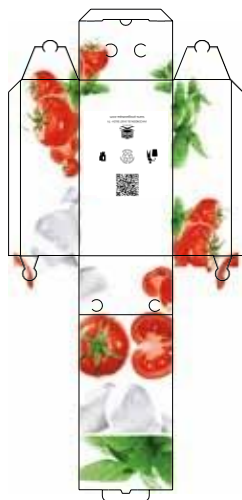


### FRESHLY BAKED



Disponibile su / **Available on**  
-30x16x8

### TRICOLORE



Disponibile su / **Available on**  
-27x16x7  
-30x16x10 "extra"

### FRESCO

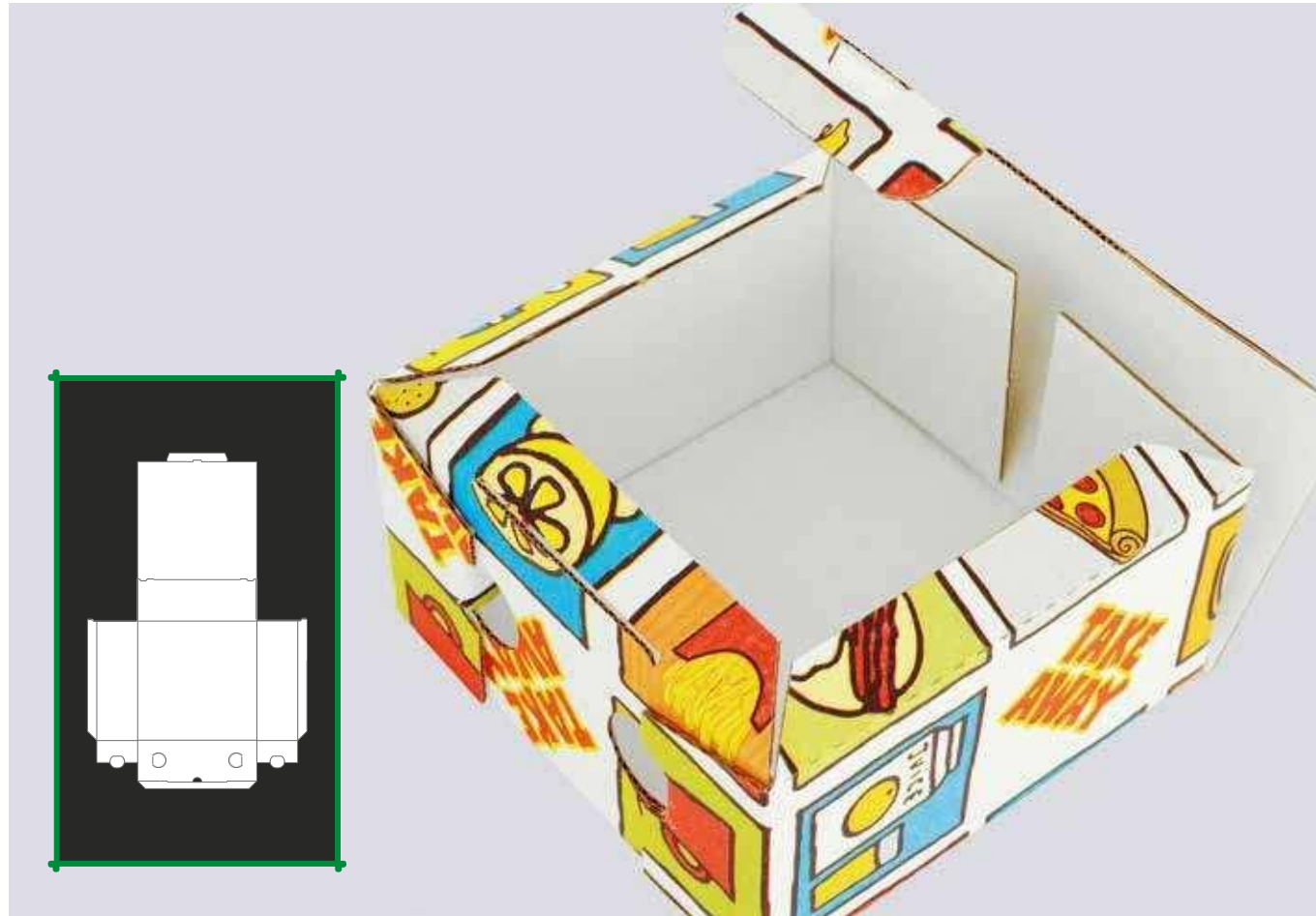


Disponibile su / **Available on**  
-27x16x7  
-30x16x10 "extra"  
-31x16,5x8

### STRIPES



Disponibile su / **Available on**  
-27x16x7  
-28x8x7



Dimensioni generose per pizze doppie, focacce, pani pizze e simili. Usata anche per hamburger, patatine, galletto, torte e club sandwich, si adatta a molteplici altri prodotti.

**This box features large dimensions for double pizzas, focacce, deep-pan pizzas, french fries, chicken wings and similar. It is also used for hamburgers, cakes and club sandwiches and for many side dishes.**

Microonda / E-Flute							
MISURE - SIZES L. X L. X H. (Cm)	IMBALLO PER PALETTA PACKAGING PER PALLET	MISURE - SIZES L. X L. X H. (Cm)	IMBALLO PER PALETTA PACKAGING PER PALLET	MISURE - SIZES L. X L. X H. (Cm)	IMBALLO PER PALETTA PACKAGING PER PALLET	MISURE - SIZES L. X L. X H. (Cm)	IMBALLO PER PALETTA PACKAGING PER PALLET
				13 x 13 x 7	48 x 200 = 9600		
						15 x 15 x 9	60 x 100 = 6000
23 x 23 x 5	56 x 100 = 5600						
26 x 26 x 5	45 x 100 = 4500					26 x 26 x 9	45 x 100 = 4500
		29 x 29 x 6	45 x 100 = 4500			29 x 29 x 9	45 x 100 = 4500





Contenitori in cartone studiati appositamente per contenere e trasportare cibi caldi o freddi, freschi o surgelati. A differenza di altri materiali, l'innovativo confezionamento con carta e cartone, rende il vs. prodotto in linea con la natura e ne valorizza le caratteristiche, grazie al colore e al disegno che accompagna il vs. prodotto lungo la strada.

**Our cardboard containers are made specifically to contain and carry away warm, fresh or frozen meals. This type of packaging is environmental friendly and much more attractive, thanks to the customizable design; details of the goods can be printed on the cover.**

Microonda / E-Flute							
FISH & CHIPS							
MISURE - SIZES L. X L. X H. (Cm)				IMBALLO PER PALETTA PACKAGING PER PALLET			
23,7 x 15,2 x 5,1				75 x 100 = 7500			
27 x 15,2 x 5,1				60 x 100 = 6000			
30,4 x 15,2 x 5,1				60 x 100 = 6000			
SIDE DISHES							
MISURE - SIZES L. X L. X H. (Cm)	IMBALLO PER PALETTA PACKAGING PER PALLET	MISURE - SIZES L. X L. X H. (Cm)	IMBALLO PER PALETTA PACKAGING PER PALLET	MISURE - SIZES L. X L. X H. (Cm)	IMBALLO PER PALETTA PACKAGING PER PALLET	MISURE - SIZES L. X L. X H. (Cm)	IMBALLO PER PALETTA PACKAGING PER PALLET
16 x 14 x 4,7	105 x 100 = 10500						
		16,5 x 16,5 x 5	105 x 100 = 10500				
18 x 16 x 4,7	74 x 100 = 7400			20,5 x 13 x 6	90 x 100 = 9000		
				22 x 8 x 6	75 x 100 = 7500		
						26 x 9 x 7	68 x 100 = 6800
TEX MEX							
MISURE - SIZES L. X L. X H. (Cm)	IMBALLO PER PALETTA PACKAGING PER PALLET	MISURE - SIZES L. X L. X H. (Cm)	IMBALLO PER PALETTA PACKAGING PER PALLET	MISURE - SIZES L. X L. X H. (Cm)	IMBALLO PER PALETTA PACKAGING PER PALLET	MISURE - SIZES L. X L. X H. (Cm)	IMBALLO PER PALETTA PACKAGING PER PALLET
12,4 x 10,4 x 6	42 x 200 = 8400						
				21,8 x 12,2 x 7			28 x 200 = 5600

FISH&CHIPS



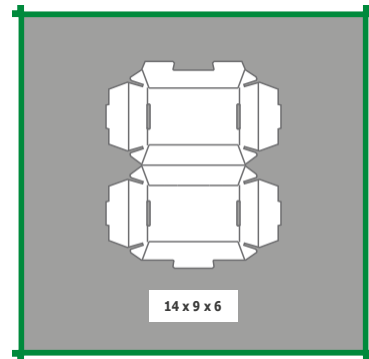
SIDE DISHES



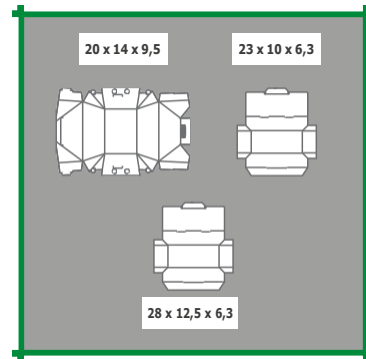
TEX MEX



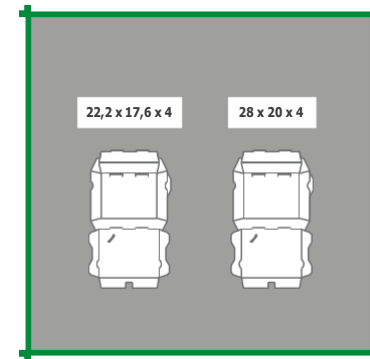
**DOMINO**



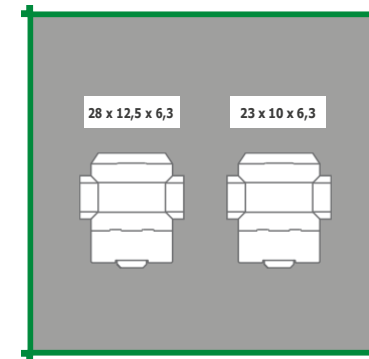
**POLLI**



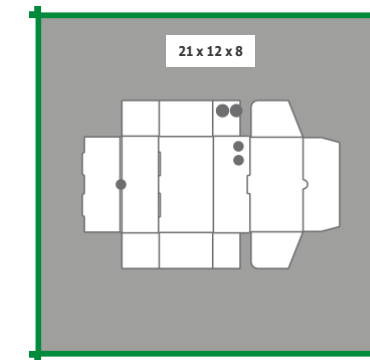
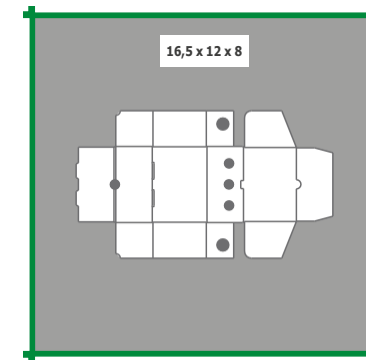
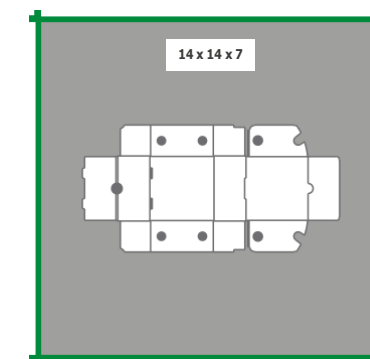
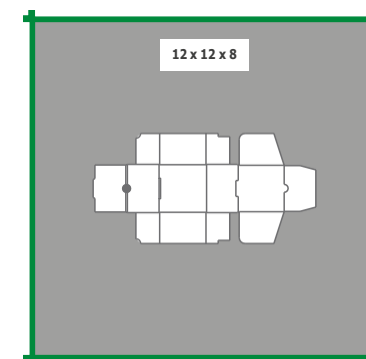
**SCHNITZELHAUS**



**CHICKENWINGS**



**DELIVERY**





Contenitori in cartone studiati appositamente per contenere e trasportare cibi caldi o freddi, freschi o surgelati. A differenza di altri materiali, l'innovativo confezionamento con carta e cartone, rende il vs. prodotto in linea con la natura e ne valorizza le caratteristiche, grazie al colore e al disegno che accompagna il vs. prodotto lungo la strada.

**Our cardboard containers are made specifically to contain and carry away warm, fresh or frozen meals. This type of packaging is environmental friendly and much more attractive, thanks to the customizable design; details of the goods can be printed on the cover.**

Microonda / E-Flute			
PIC NIC			
MISURE - SIZES L. X L. X H. (Cm)	IMBALLO PER PALETTA PACKAGING PER PALLET	MISURE - SIZES L. X L. X H. (Cm)	IMBALLO PER PALETTA PACKAGING PER PALLET
24,5 x 13,5 x 12	34 x 100 = 3400	28,5 x 20,5 x 14,5	30 x 100 = 3000
CAKES			
MISURE - SIZES L. X L. X H. (Cm)	IMBALLO PER PALETTA PACKAGING PER PALLET		
29 x 29 x 15	38 x 50 = 1900		
31 x 41,5 x 10	30 x 50 = 1500		
32 x 32 x 10	15 x 100 = 1500		
32 x 32 x 12 (2 Pieces)	44 x 50 = 2200		
37 x 37 x 15	30 x 50 = 1500		

PIC-NIC



PIC-NIC



CAKES







Pratici contenitori in onda N (0,7mm) adatti al trasporto di hamburger, sandwich, hot dog, fritti etc. Personalizzabili nella stampa e nel rivestimento interno.

Practical N flute (0,7mm) containers suitable for transporting hamburger, sandwich, hot dog, fried etc. Customizable in the print and in the inner lining.



FLOWER CUBE	
MISURE - SIZES L X L X H. (Cm)	IMBALLO PER PALETTA PACKAGING PER PALLET
11,8 x 12 x 10,6	78 x 200 = 15600



BURGER BOX	
MISURE - SIZES L X L X H. (Cm)	IMBALLO PER PALETTA PACKAGING PER PALLET
10 x 10 x 7,5 / 8	20 x 500 = 10000 / 20 x 464 = 9280
12 x 12 x 7,5	20 x 360 = 7200
13 x 13 x 7,5	28 x 200 = 5600
14 x 14 x 8	24 x 190 = 4560



CHIPS BOX	
MISURE - SIZES L X L X H. (Cm)	IMBALLO PER PALETTA PACKAGING PER PALLET
9 x 7 x 15	20 x 576 = 11520



SANDWICH BOX - SMALL	
MISURE - SIZES L X L X H. (Cm)	IMBALLO PER PALETTA PACKAGING PER PALLET
14 x 7 x 5,8	28 x 400 = 11200

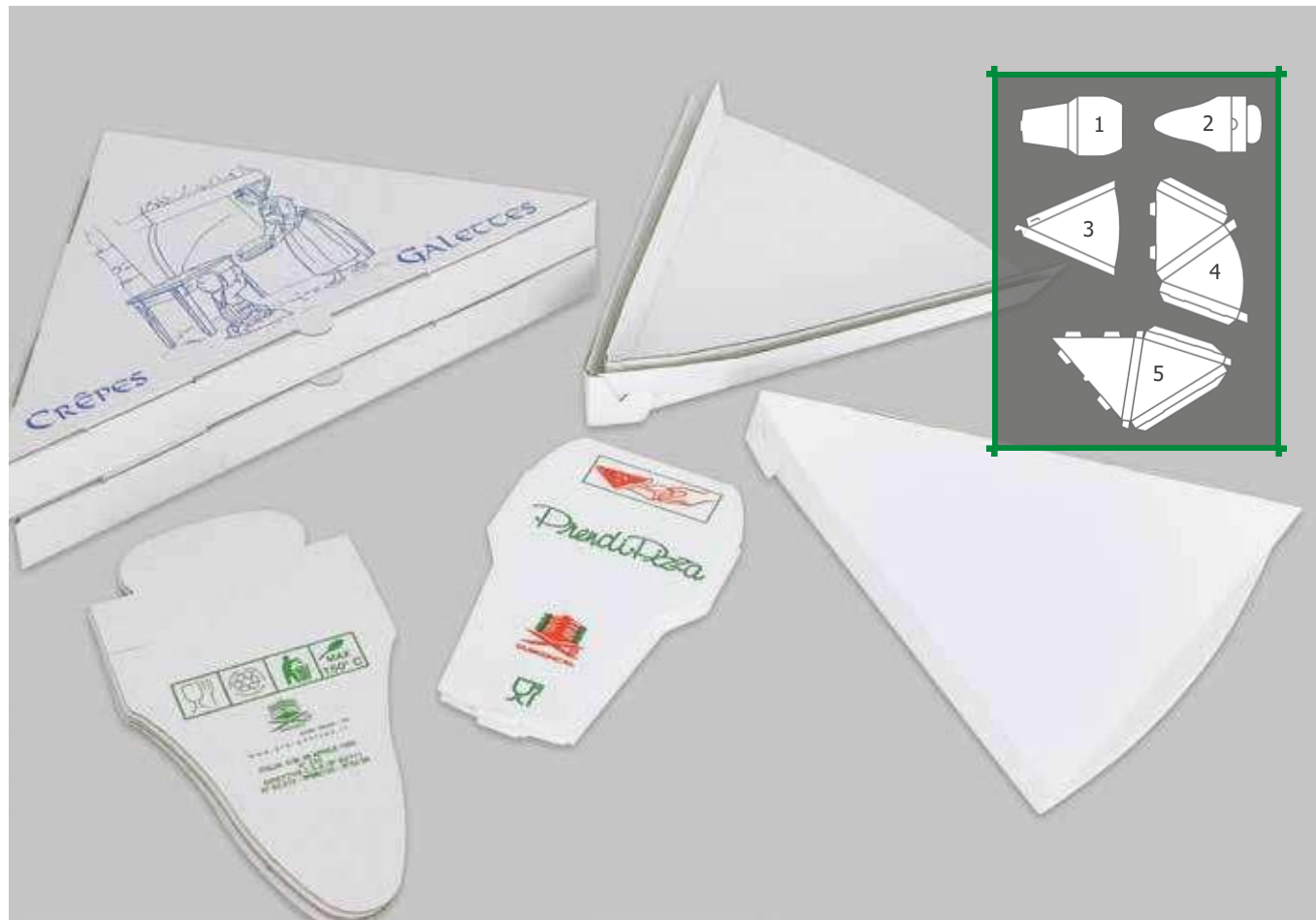


SANDWICH BOX - MEDIUM	
MISURE - SIZES L X L X H. (Cm)	IMBALLO PER PALETTA PACKAGING PER PALLET
17,5 x 9 x 9	20 x 320 = 6400



SANDWICH BOX - BIG	
MISURE - SIZES L X L X H. (Cm)	IMBALLO PER PALETTA PACKAGING PER PALLET
20 x 14 x 8	20 x 182 = 3640
20,5 x 10,7 x 7,8	20 x 250 = 5000

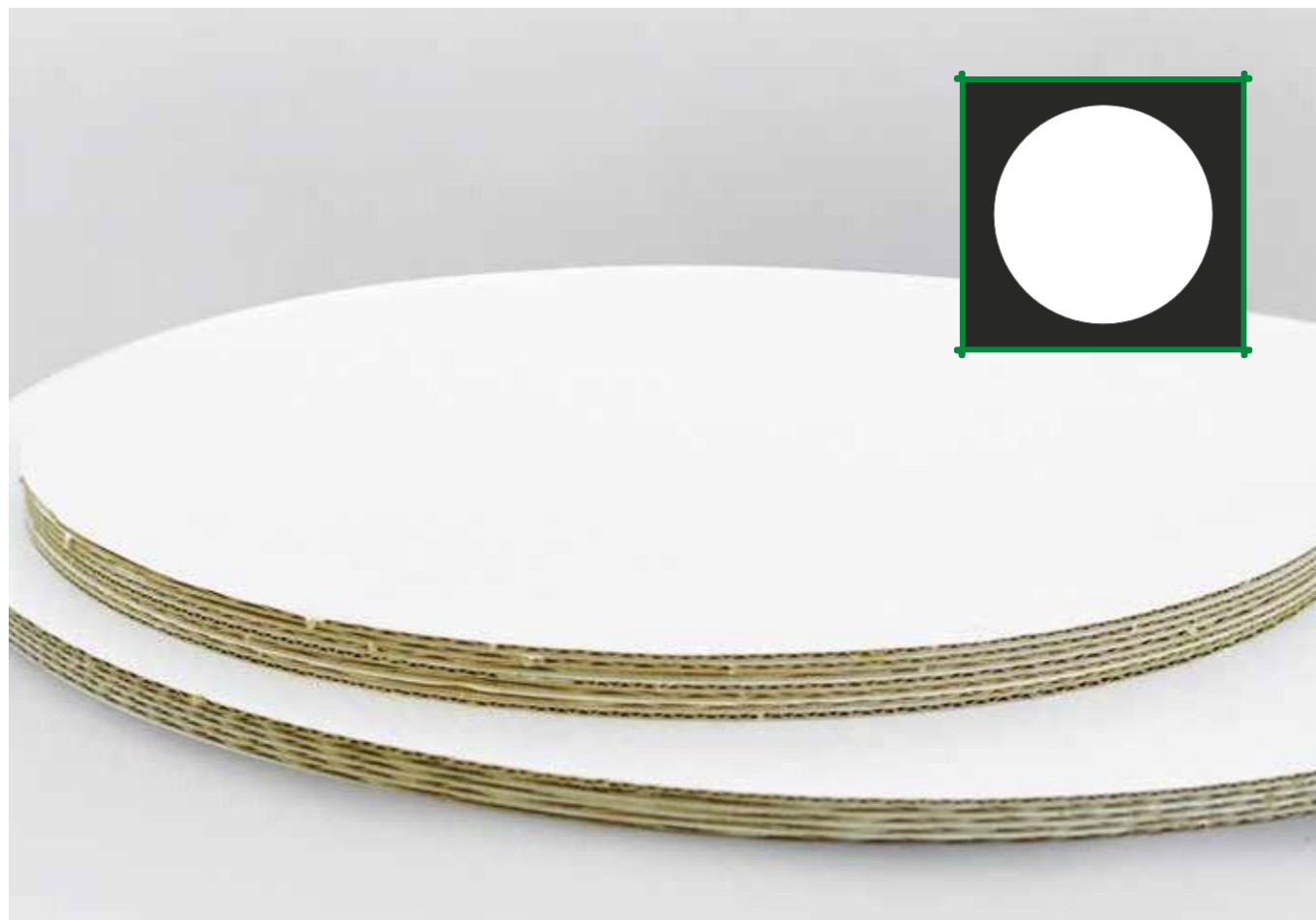




Board containers made specifically to contain and carry away warm, fresh or frozen meals. Such packaging makes your products environmental friendly and much more attractive, thanks to the new design that may be printed on its cover.

Microonda / E-Flute		
#	MISURE - SIZES L. X L. X H. (Cm)	IMBALLO PER PALETTA PACKAGING PER PALLET
Prendi pizza / Slices n.1	19 x 11	50 x 700 = 35000
Prendi pizza / Slices n.2	25 x 13	21 x 1500 = 31500
Prendi pizza / Slices n.3	26 x 23 x 2,5	90 x 200 = 18000
Prendi pizza / Slices n.3	20 x 28 x 2,5	180 x 100 = 18000
Prendi pizza / Slices n.4	26,5 x 25 x 3,5	42 x 200 = 8400
Prendi pizza / Slices n.5	36 x 21 x 3	84 x 100 = 8400





Sempre più spesso la pizza si trova fresca e pronta da cucinare a casa. L'imbollo ideale per un trasporto sicuro è il piatto che sostiene la pizza avvolta dal film plastico.

**More often you may also find your pizza fresh and ready to take away and cook in the comfort of your house. The ideal packaging for a safe transport is a cardboard plate, where the pizza lays wrapped with its plastic film.**

## Microonda / E-Flute

DIAMETRO Ø DIAMETER Ø (Cm)	PEZZI PER PACCO PCS PER PACK	IMBALLO PER PALETTA PACKAGING PER PALLET
19	100	360 x 100 = 36000
23	100	210 x 100 = 21000
27	100	168 x 100 = 16800
30	100	168 x 100 = 16800
31	100	112 x 100 = 11200
37	100	90 x 100 = 9000
39	100	90 x 100 = 9000
41	100	90 x 100 = 9000
45	100	90 x 100 = 9000

Contatta il nostro Team Vendite per maggiori informazioni. Contact our Sales Team for further information.

<b>DISTANZIALI IN PLASTICA / PLASTIC DIVIDERS</b>		
<b>MODELLO MODELS Ø X H. (Cm)</b>	<b>PEZZI PER CARTONE PC PER BOX</b>	<b>CARTONI PER PALLET BOER PALLET</b>
4,4 x 3	250 x 10 = 2500	20
4,4 x 3,5	250 x 10 = 2500	20

**GENERICO 6 "Pizzaiolo"**



**GENERICO 15 "Fumetto"**



**BANDIERE**



**PAPIREX**



**VERDURE**



**PATTERN**





**ECOBX**



**ALLORO**



**TUTTIGUSTI 3 col.**

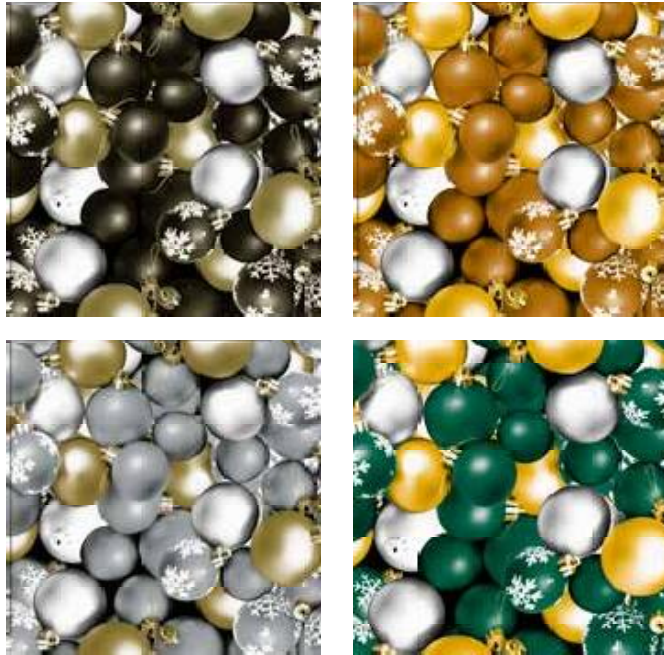


**TUTTIGUSTI 1 col.**

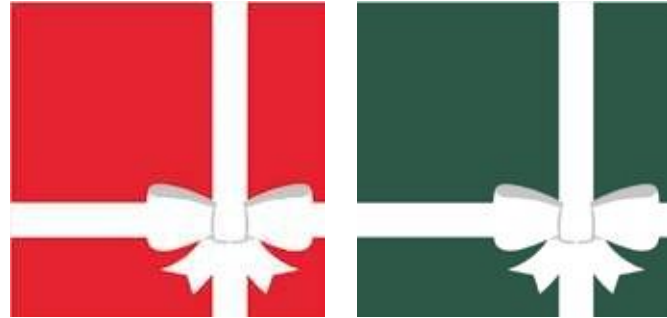


/

**MULTICOLOR**



**GIFT**



**DECORATION**



**BUONE FESTE**



Disponibile su / **Available on**  
**MODEL CUBOXAL 32,5x32,5x3**

**CHRISTMAS TREE**



Disponibile su / **Available on**  
**MODEL CUBOXAL 32,5x32,5x3**

Disponibile su tutti i modelli e misure / **Available on all models and size**



Richiedi  
i prodotti  
certificati  
FSC®

The mark of  
responsible forestry

**FSC**  
( Forest Stewardship Council )

IT

Il marchio FSC®, nel mondo, identifica i prodotti contenenti legno proveniente da foreste gestite in maniera corretta e responsabile secondo rigorosi standard ambientali, sociali ed economici. FSC® è una ONG internazionale, indipendente e senza scopo di lucro, che include tra i suoi membri gruppi ambientalisti e sociali, comunità indigene, proprietari forestali, industrie che lavorano e commerciano il legno, scienziati e tecnici che operano insieme per migliorare la gestione delle foreste in tutto il mondo. Per riuscire nella sua missione, FSC® si è dotato di un sistema di certificazione volontario e di parte terza (indipendente), specifico per il settore forestale e i prodotti che derivano dalle foreste, operativo a livello internazionale. Alla base vi sono 10 Principi e 56 Criteri (P&C) di buona gestione forestale, norme per la rintracciabilità dei prodotti e regole per l'uso del marchio internazionale registrato. Per certificazione della rintracciabilità s'intende l'identificazione di tutti i passaggi che portano dalla foresta di origine, dove giace il tronco, fino al prodotto finito (detta anche catena di custodia, dall'inglese chain of custody-CoC). Tutti i prodotti in legno e in carta che espongono il logo FSC® sono certificati come provenienti da foreste che rispettano i P&C e le aziende in possesso di un valido certificato di CoC possono apporre sui propri prodotti il marchio FSC®.

EN

**All over the world, FSC® label identifies the products containing wood coming from forests managed in a correct and responsible way, that take into consideration the highest environmental, social and economic standards.**  
**FSC® is an international, independent and no-profit NGO, which includes among its partners; social and ecological groups, indigenous communities, forest owners, wood industries, technicians and scientists who work together in order to improve forest management throughout the world.**  
**In order to succeed in its mission, FSC® provided itself a voluntary and independent certification system, which is internationally**

**active and specific in the forest sector and for products coming from forests.**

**At its core, there are 10 Principles and 56 Criteria (P&C) of good forest management, regulation for product tracking and rules for the use of the internationally registered label.**  
**Product tracking means the identification of all the steps starting from the forest where the trunk lies and arriving to the finished product (known as chain of custody (CoC)). All wood and paper products labeled with FSC® logo are certified as originating in forests respecting the P&C and the companies which own a valid CoC certificate, are allowed to put the FSC® label on their products.**



**PEFC™**  
(Program for Endorsement of Forest Certification Schemes)

IT

Il PEFC™ è un'iniziativa internazionale basata su una larga intesa delle parti (rappresentanti dei proprietari forestali e dei pioppeti, dei consumatori finali, degli utilizzatori, dei liberi professionisti, del mondo dell'industria del legno e dell'artigianato) interessate all'implementazione della gestione forestale sostenibile a livello nazionale e regionale. Il PEFC™ Italia è un'associazione senza fini di lucro che costituisce l'organo di governo nazionale del sistema di certificazione PEFC™, cioè il Programma di Valutazione degli schemi di certificazione forestale. Il PEFC™ è la garanzia che la materia prima legnosa per carta e prodotti in legno deriva da foreste gestite in maniera sostenibile. La condizione essenziale per poter utilizzare il logo PEFC™ sui propri prodotti realizzati con materia certificata PEFC™ è possedere il certificato di Catena di Custodia PEFC™ (certificazione CoC). La Catena di Custodia (in inglese CoC - Chain of Custody) è un sistema di tracciabilità atto a garantire che l'azienda possiede e utilizza i meccanismi di sicurezza necessari per tracciare i prodotti certificati all'interno del proprio processo di produzione e dimostrare che nessun legname o derivati proveniente da fonti controverse (es: abbattimento illegale o in aree protette) possa entrare nella catena di tali prodotti.

EN

**PEFC™ is an international initiative based on a wide agreement among the parts (forest and poplar owners, final consumers, users, professionals, the wood industry and manufacturing representatives) which are interested in the implementation of the nationally and regionally sustainable forest management.**  
**PEFC™ Italy is a no-profit association which forms the national government organ of the PEFC™ certification system, or better, Program for Endorsement of Forest Certification Schemes PEFC™ represents the guarantee that the raw materials for paper and wood products come from forests which are managed in a sustainable manner.**  
**The main condition to respect in order to put the PEFC™ logo on own products is the possession of the PEFC™ Chain of Custody. (CoC Certification).**  
**Chain of Custody (CoC) is a tracking system to guarantee that the company owns and uses the safety mechanisms which are necessary in order to track the certified products inside their production process and demonstrate that no wood or by-products which come from controversial sources (i.e. illegal or protected-area felling) enter in the chain of these products.**



**BRC / PKG**  
(British Retail Consortium – Institute of Packaging)  
**Global Standard for Packaging and Packaging Materials- Issue 4**

IT

Derivato dal più conosciuto e diffuso BRC Food, lo Standard BRC Packaging, sviluppato dal British Retail Consortium (BRC) con il supporto dell'Institute of Packaging e delle associazioni che rappresentano i produttori di imballaggio, si pone ad oggi l'obiettivo di garantire la sicurezza igienico-sanitaria non solo dei materiali da imballaggio destinati ad entrare in contatto con gli alimenti ma anche di quelli utilizzati come packaging primario in settori diversi dall'alimentare, come prodotti di consumo e imballaggi secondari e terziari per tutti gli usi. La certificazione BRC Packaging si prefigge di aiutare i retailer a soddisfare pienamente gli obblighi legali e a proteggere il consumatore. Lo Standard considera due categorie di prodotti sulla base del

rischio igienico associato all'utilizzo finale dei materiali di imballaggio:  
- prodotti ad alto rischio igienico per gli imballaggi destinati al contatto diretto con gli alimenti o per altri prodotti ad alto rischio igienico;  
- prodotti a basso rischio igienico per gli imballaggi per consumer products o per quelli secondari e terziari.

EN

**The Standard is designed to assist packaging manufacturers and converters in adopting good manufacturing practices and supporting quality management systems to develop and manufacture safe, legal packaging materials meeting their customer's quality requirements.**  
**The standard is applicable to manufacturers producing packaging materials for food and consumer products. The Standard recognizes 2 levels of hygiene risks depending on the end use of the packaging materials for instance direct food contact is the highest level and will fall into the high hygiene risk category, while non-food packaging will fall into the low hygiene risk category. The requirements of the standard are itemized separately depending upon the level.**



**ISO 9001**

IT

Dal 2019 certificati UNI EN ISO 9001:2015.

EN

Since 2019 also UNI EN ISO 9001:2015 certificated.